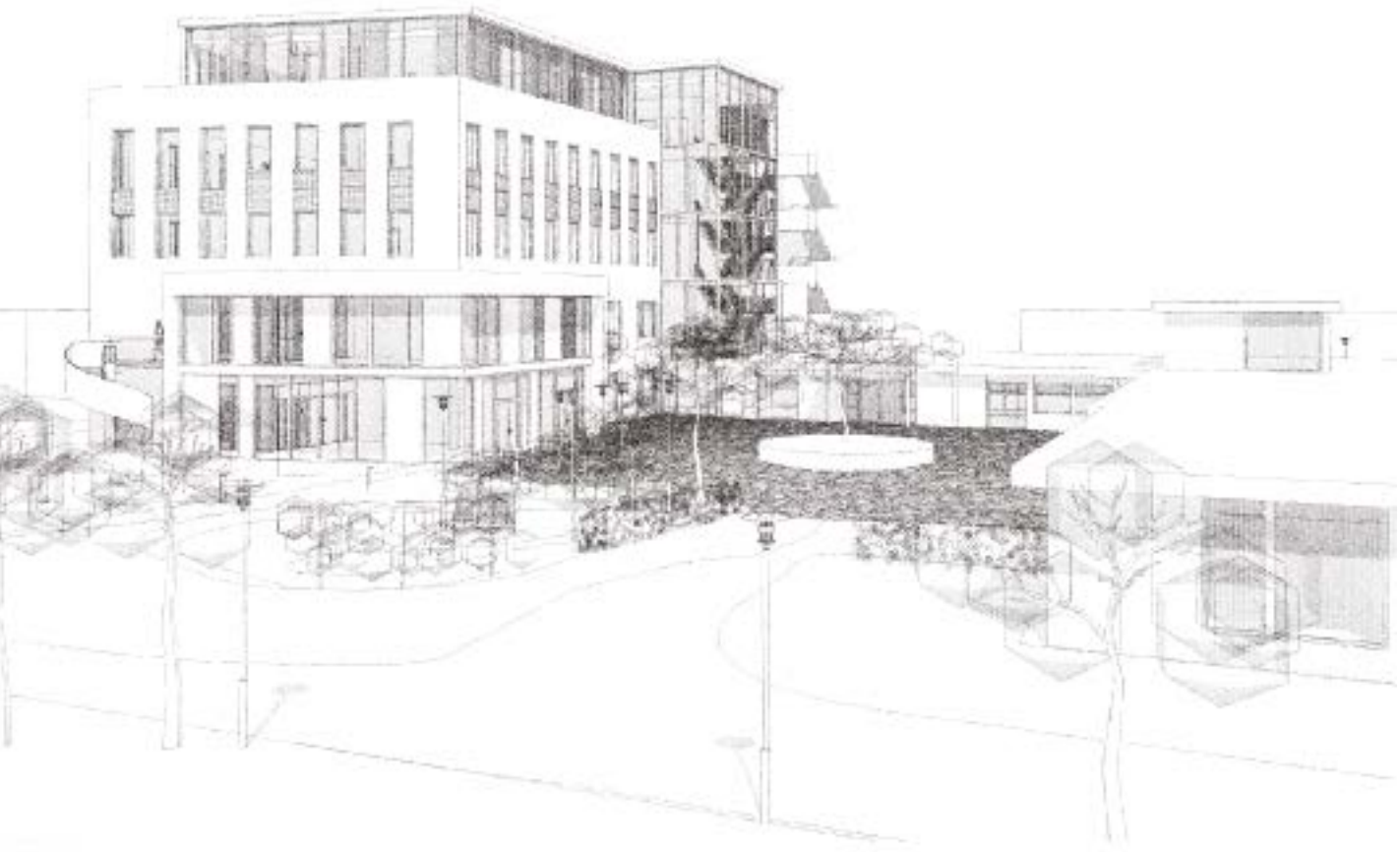




Helsehus Akershus as

N.K.S. Viken-Midt



Prosjektpresentasjon

**Sammen kan vi bygge
fremtidens helsehus**





Fellesdugnad for fremtidens helsehus

Tiden er inne for å bygge et nytt helsehus på Lørenskog. Da må det til en fellesdugnad og innsats for å få finansieringen på plass. Det nye bygget skal drives videre av N.K. S. Helsehus, som eies av N.K.S. Viken-Midt.

Sanitetskvinnene i Viken Midt (tidligere Akerhus) skal utvide virksomheten på Nordbyhagen/Lørenskog. Vi er i dag nærmeste nabo til Ahus (Akershus universitetssykehus) og de leier i dag lokaler hos oss – og planlegger å flytte inn i nybygget. Vi planlegger nybygg i størrelsesorden ca. 6.000 kvadratmeter / ca. 300 millioner NOK.

Sanitetskvinnene i Akershus (nå Viken-Midt), oppførte i 1967 eksisterende bygninger som et sykehotell tilknyttet Sentralsykehuset i Akershus (nå A-hus).

Styret i N.K.S. Helsehus AS fikk i 2013 i oppgave å utrede muligheter for utvikling av eiendommen i Rektor Wolansvei 11, 1474 Lørenskog. Siden den gang har det vært arbeidet med diverse planer.

Nå er følgende plan vedtatt av styret i N.K.S. Helsehus AS og N.K.S. Viken-Midt:

Det er planlagt et nybygg på ca. 6.000 kvadratmeter. Byggekostnader er i dag estimert til ca. 300 millioner kroner. N.K.S. Helsehus AS bør ha ca. 35 % i egenkapital av dette beløpet om prosjektet skal kunne realiseres. Vi har ca. 70 mill egenkapital både i form av verdien på dagens eiendom og bankinnskudd.





Dagens situasjon

N.K.S. Helsehus AS er en spesialisert rehabiliteringsavdeling for personer med Multipel Sklerose (MS) og andre neurologiske lidelser i fremskreden fase. N.K.S. Helsehus AS har avtale med Helse Sør-Øst RHF og Helse Vest RHF. Sanitetskvinnene har drevet tilbud til denne pasientgruppen i over 50 år, og har til nå tilpasset både drift og lokaler i tråd med nye neurologiske tilstander. Tilbudet er unikt, da vi er den eneste rehabiliteringsinstitusjonen i regionen som tilbyr rehabiliteringsopphold innenfor spesialhelsetjenesten til personer med varierende behov for tilrettelegging og assistanse i ADL (aktiviteter i dagliglivet). N.K.S. Helsehus AS leier ut lokaler til Ahus, avd. nevro-rehabilitering, som gir tilbud til personer med hjerneslag og lignende lidelser.

Kommunen har gitt rammetillatelse til et nybygg på ca. 6.000 kvm, fordelt på 5 etasjer pluss kjeller, med 2 sengeposter og 2 poliklinikker samt kontorer.

Hvorfor skal vi bygge et nytt N.K.S. Helsehus på Lørenskog?

I tråd med de økende kravene i samfunnet og etterspørsel etter plasser, er det riktig å videreutvikle eiendommen. Vår eksisterende leietaker Ahus har også behov for nye og større lokaler.

- Eksisterende helsehuset er ikke tilrettelagt for dagens behov, verken for pasienter eller ansatte.
- Pasienter og personal har ikke tilgang på egnede samtalerom
- Dagens helsehus mangler treningsrom og treningskjøkken
- Badene er ikke tilrettelagt for pasienter som trenger assistanse fra to pleiere
- Bygningene er ikke dimensjonert for moderne plasskrevende rullestoler
- Det mangler vareheis for å frakte klær til/fra vaskeri, og tørrvarer fra lager og til kjøkken
- Det mangler rom for å oppbevare hjelpemidler
- Antallet MS-pasienter samt andre pasienter med kronisk neurologiske lidelser er økende i Norge

Bakgrunn

Sanitetskvinnene har vært sosial entreprenør innen ideelle virksomheter siden 1896. I dag er vi en betydelig samfunnsaktør som eier og driver et stort mangfold av helse- og sosialinstitusjoner og tjenester, bl.a. N.K.S. Helsehus Akershus.

Allerede i 1898 startet Sanitetskvinnene sin første skole for utdanning av sykepleiere. Sanitetskvinnene startet kort tid etter «krigen mot tuberkulose». I 1909 åpnet Oslo Sanitetsforening folkesanatoriet på Grefsen med 120 senger, og på det meste drev N.K.S. omtrent 35 syke- og tuberkulosehjem over hele landet. Vi har siden den gang jobbet for og etablert mange av tjenestene som i dag ivaretas av det offentlige, som folkebad og helsetilbud for gravide. Sanitetskvinnene etablerte allerede i 1914 kontrollstasjon for mor og barn – forløperen til dagens helsestasjoner. Først i 1970 ble helsestasjoner en lovpålagt kommunal oppgave. Sanitetskvinnene gikk foran!



Eid og drevet av ideelle aktører

Sanitetskvinnene er en ideell aktør. Virksomheter i ideell sektor defineres ved at vi har et sosialt formål, i motsetning til kommersielle selskaper som har et finansielt formål med krav om utbytte til eierne. Å ha et sosialt formål betyr ikke at virksomheten ikke skal tjene penger, men at et eventuelt overskudd utelukkende skal gå tilbake til formålet.

N.K.S. Helsehus Akerhus

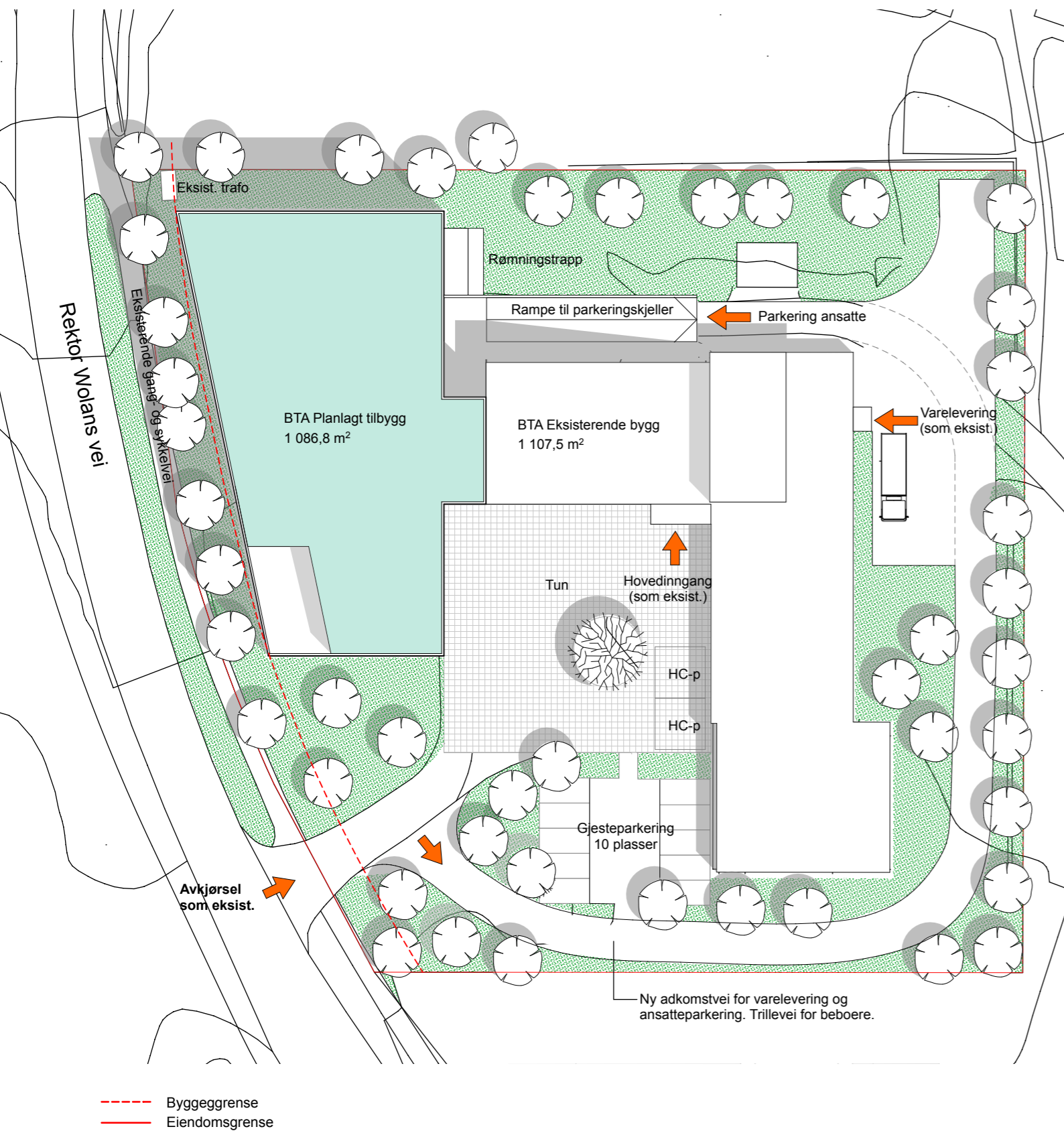
Helsehuset ble etablert som sykehotell i samarbeid med Sentralsykehuset i Akershus i 1967. I 2014 ble det gjort en betydelig ombygging. Eiksmarka sanitetsforening hadde drevet Eiksåsen i mange år, og et stort antall av sanitetsforeningene i daværende Akershus var med å finansiere denne oppussingen.

Eiksåsen flyttet til Helsehusets nåværende lokaler i 2015, til betydelig forbedring for brukerne og ansatte. Nå tilbys det både aktiv utredning, trening og behandling. Tilbudet er nå innen spesialisthelsetjenesten og utføres etter oppdrag fra Helse Sør-Øst og Helse Vest.

Helsehuset planlegger å gjøre N.K.S. Helsehus Akershus til et tilbud for MS-pasienter fra hele landet.

Nybygget skal inneholde

- 14 pasientrom
- Større tidsmessige pasientrom
- Store badrom med plass til to hjelpere
- Nye store fellesarealer
- Treningsrom og treningskjøkken
- Undersøkelles- og behandlingsrom
- Et etablert «nevromiljø», i samarbeid med relevante avdelinger på Ahus



Det nye helsehuset

Deler av eksisterende Helsehus skal ominnredes og hovedinngangen flyttes. Det skal etableres et gårdstun mellom eksisterende bygg og nytt tilbygg samt en hage med gangstier, vannspeil og møblering. Gårdstunet vil ha trinnfri adkomst.

For å få realisert våre egne visjoner om et tidsriktig tilbud til MS pasienter, må vi bygge mer og større enn vi i dag har behov for. Helsehuset er i forhandlinger med Ahus om at de skal leie lokaler bl.a til pasienter som er innlagt hos dem for nevrologiske tilstander, som slagbehandling. I tillegg vil Ahus etablere poliklinikker for pasienter innen nevrologifaget. Dette vil passe utmerket i forhold til den pasientgruppen vi selv har, og bidra til å samle et nevro miljø bestående av dyktige fagfolk fra flere spesialiteter som kan dra nytte av hverandre.

Eksisterende bygning hvor MS-avdelingen i dag har lokaler, kan på sikt utvikles til nye tilbud i regi av sanitetskvinnene, som for Parkinson-pasienter. I en overgangsfase kan lokalene også leies ut.

Arkitektens redegjørelse LOF ARKITEKTER

Det nye helsehuset skal gi tilbud til pasienter i en rehabiliteringsprosess. Mange av dem sitter i rullestol, og det er derfor en avgjørende målsetning å utforme et bygg som gir gode, trygge rammer for mennesker i en utfordrende og sårbar situasjon. Både inne- og uteområdene skal utformes med omtanke for brukernes behov. Helsehuset skal være en tidsriktig, effektiv og hyggelig arbeidsplass for de ansatte.

Nybygget skal utføres med fremtidsrettede løsninger med moderne god standard og kvalitet. Dette gjelder materialvalg, utførelser, funksjoner, ytelser, kapasitet, fleksibilitet og innemiljø. Vi setter strenge krav til universell utforming av alle arealer fordi brukerne i stor grad bruker tekniske hjelpemidler/rullestol.

Fasade - Øst



Fasade - Vest



Fasade - Nord



Hvordan kan dere bidra for å realisere planene?

Vi ber enkeltpersoner, bedrifter og foreninger om økonomisk støtte til å gjennomføre prosjektet.

Nytt helsehus vil sikre et langt bedre og oppdatert tilbud til personer med Multipel Sklerose (MS) og andre nevrologiske lidelser, noe som vil styrke og ytterligere underbygge Norske Kvinners Sanitetsforening sin status som en ideell aktør.



Helsehus Akershus as
N.K.S. Viken-Midt

Kontakt

Monica Holst

Daglig leder

Telefon: 911 53 949

E-post: monica@nks-helsehus.no

Aud Halvorsrud

Fylkesstyre i N.K.S. Viken-Midt

Telefon: 480 08 324

E-post: auhalvor@online.no

NKS Helsehus Akershus Gavekonto nr.

2801.35.62409
